

DER WETTBEWERB IM ÜBERBLICK

WER KANN MITMACHEN?

5. - 8. Schulstufe

WAS SIND DIE ZIELE DIESES SCHULPROJEKTS?

- Schulwege klimafreundlich zurücklegen - zu Fuß, mit dem Rad, Bus oder Zug
- Spannendes übers Radfahren sowie über Sehenswürdigkeiten in Niederösterreich erfahren

WIE FUNKTIONIERT DER WETTBEWERB?

Klassen gehen unter www.radlhit.at an einer von sechs virtuellen Routen an den Start. Durch real klimafreundlich zurückgelegte Schulwege sowie richtig beantwortete Fragen zum Thema Radln und regionalen Sehenswürdigkeiten, nähern sie sich dem Ziel – der Landeshauptstadt St. Pölten. Die beste Klasse gewinnt! Spieldauer ca. 2 - 3 Wochen. Es fallen **keine Kosten** an.

WAS GIBT ES ZU GEWINNEN?

Zu gewinnen gibt es spannende Erlebnisführungen in NÖ's Sehenswürdigkeiten.

Fixpreis: Wenn sich eine Schule mit ALLEN Klassen anmeldet, erhält die beste Klasse dieser Schule automatisch einen Fixpreis (Erlebnisführung). Dieses Angebot gilt für die ersten 12 Schulen, die sich mit allen Klassen anmelden.

WANN STARTET DER WETTBEWERB?

21. September 2020

ANMELDUNG

Anmeldung bis Mitte Juni unter:
www.radlhit.at/anmeldeformular

WEITERE INFOS

DSA Eva Zuser, Bsc
Klimabündnis Niederösterreich
Tel.: **02742/ 26 967-21**
eva.zuser@klimabuendnis.at

SIEGREICHE RADLERINNEN:

4K1 der NMS Waidhofen/Thaya

Statements von SchülerInnen:
„Das Projekt hat großen Spaß gemacht. Die Klassengemeinschaft wurde sogar dadurch verbessert.“
„Bei uns haben sich dann auch richtige „Radfahrer-Gruppen“ gebildet.“



© Günther Prokop

Klimafit zum RADLhit



INFO-FOLDER WETTBEWERB FÜR SCHULKLASSEN

Klimafit zum RADLhit WETTBEWERB FÜR SCHULKLASSEN

KONTAKT:



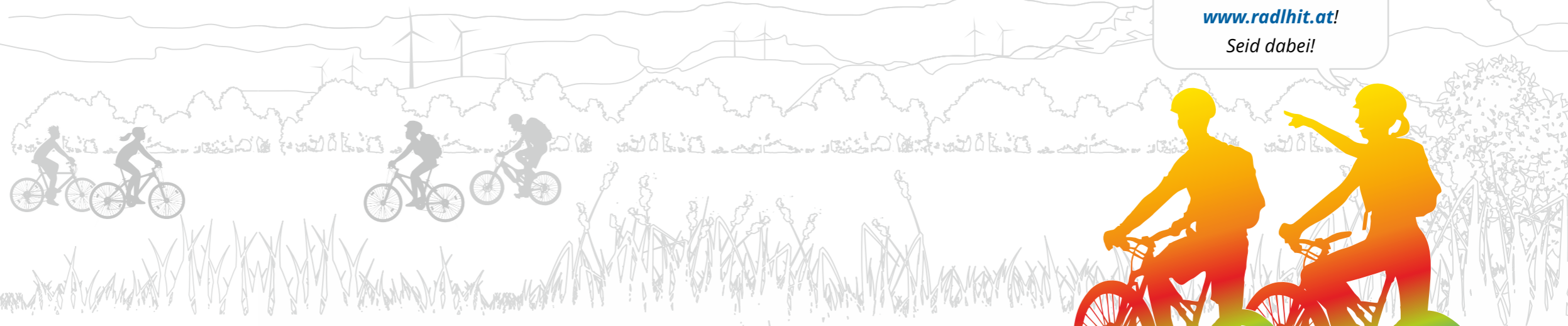
DSA Eva Zuser, BSc
Klimabündnis Niederösterreich
3100 St. Pölten, Wiener Straße 35
T: 02742 / 26967-21
eva.zuser@klimabuendnis.at
www.klimabuendnis.at/niederoesterreich



Doris Hochmeister
Abt. Gesamtverkehrsangelegenheiten (RU7)
3109 St. Pölten, Landhausplatz 1
Haus 16, 3. Stock, Zi. 308
T: 02724 / 9005-14689
doris.hochmeister@noel.gv.at
www.radland.at

Erfahre dein Land! INFO-FOLDER

Meldet euch an unter
www.radlhit.at/
Seid dabei!



FACTS:

- Das Projekt „Klimafit zum Radlhit. Erfahre dein Land!“ ist der RADLand Schulwettbewerb.
- Teilweise beruht die Projektidee auf dem Projekt "Prima für das Klima: ohne Gaspedal durch das Erlaufthal!", das von der Stadtgemeinde Wieselburg entwickelt und mit dem Climate Star 2007 ausgezeichnet wurde.

IMPRESSUM:

Medieninhaber, Herausgeber:
Klimabündnis Niederösterreich,
Wiener Straße 35, 3100 St. Pölten
Redaktion: Petra Schön
Grafikdesign: c. Moisl / www.moisl.at
Druck: Druckhaus Schiner GmbH,
www.schiner.at





SPIELABLAUF

Die Website www.radlhit.at ist das Kernstück des Projekts.

Hier befinden sich alle Infos und die virtuelle Landkarte – das „Spielbrett“, auf dem der Wettbewerb stattfindet!

- Spielfeld-Standard
- Risiko-Feld
- Bonus-Feld
- Highlight-Feld

Die Route setzt sich aus einzelnen Punkten (Spielfeldern) zusammen. Wie auf einem Spielbrett bewegen sich die Spielfiguren zum Ziel.



DIE ROUTEN

6 Routen stehen zur Verfügung. Wählen Sie die Route durch Ihren Bezirk. Wenn Sie diese bereits kennen, können Sie eine neue Route befahren.

- 1 ROUTE 1:** Bruck an der Leitha, Baden, Mödling, Wien-Umgebung, St. Pölten-Land und St. Pölten-Stadt.
- 2 ROUTE 2:** Gänserndorf, Mistelbach, Korneuburg, Tulln, St. Pölten-Land und St. Pölten-Stadt.
- 3 ROUTE 3:** Waidhofen an der Thaya, Horn, Hollabrunn, Tulln, St. Pölten-Land und St. Pölten-Stadt.
- 4 ROUTE 4:** Gmünd, Zwettl, Krems-Land, Krems-Stadt, St. Pölten-Land, St. Pölten-Stadt.
- 5 ROUTE 5:** Amstetten, Waidhofen/Ybbs, Scheibbs, Melk, St. Pölten-Land, St. Pölten-Stadt.
- 6 ROUTE 6:** Neunkirchen, Wr. Neustadt, Lilienfeld und St. Pölten-Land, St. Pölten-Stadt.



Die SchülerInnen erfahren dabei Interessantes aus der Region und müssen die eine oder andere spannende Frage beantworten.

Die Klassen können unter www.radlhit.at live mitfeiern, welche Klasse die Nase vorne hat, denn die beste Klasse gewinnt!



EINFACHE DURCHFÜHRUNG

Nach Ihrer Anmeldung erhalten Sie ein LehrerInnen-Login. Dieses leitet Sie unkompliziert durchs Spiel. Dort können Sie auch die täglichen Eintragungen für Ihre Klasse vornehmen:

Summe der realen klimafreundlichen Schulwege der SchülerInnen (Anzahl Hin- und Rückwege ohne Auto am entsprechenden Tag) und Anzahl der anwesenden SchülerInnen. Gesammelt wird von Montag bis Freitag.

Die eingegebenen Schulwege werden automatisch in Punkte (Spielfelder) umgerechnet, und die Spielfigur der Klasse bewegt sich auf der Route entsprechend vorwärts.

Zusätzlich gibt es für jede Klasse ein Klassen-Geheimwort. Mit diesem können sich die SchülerInnen - z. B. auch von zu Hause - über den aktuellen Stand ihrer Klasse informieren.

ERGÄNZENDE MATERIALIEN FÜR JEDE KLASSE:

z.B. Elternbrief, Plakate ... werden kostenlos zugestellt.

Viel Spaß beim Radfahren!

